



1. Bir bitki hücresinde gerçekleşen bazı dönüşüm olayları aşağıda gösterilmiştir.



Numaralandırılmış tepkimeler için, aşağıda verilenlerden hangisi kesinlikle doğrudur?

- A) I, sadece bitkiler tarafından gerçekleştirilir.
B) IV, hayvanlarda gerçekleşmez.
C) III, bütün bakterilerde gerçekleşir.
D) II, hayvan hücrelerinde gerçekleşmez.
E) III, bütün canlı hücrelerde gerçekleşir.



2. Aşağıda farklı hücrelerde bulunabilen yapılar verilmiştir.

- I. Kloroplast
II. Çekirdek
III. Mitokondri
IV. Peroksizom
V. Sitoplazma

Bu yapılardan hangilerinde ATP üretimi gerçekleşmez?

- A) Yalnız II
B) I ve IV
C) II ve IV
D) I, III ve IV
E) II, IV ve V



3. Mitokondride meydana gelen metabolik faaliyetler sonucu hücrede;

- I. oksijen
II. ATP
III. glikoz
IV. su
V. karbondioksit

moleküllerinden hangilerinin miktarında artış gözlenir?

- A) I ve IV
B) I, II ve IV
C) II, IV ve V
D) II, III ve V
E) I, II, III ve IV

4. I. Kalıtım materyalinin yapısı
II. Ribozom organeli bulundurma
III. Ekolojik yaşam koşulları
IV. Hücre duvarının yapısal özelliği

Arke'ler, yukarıda verilen özelliklerden hangilerine sahip olmaları açısından bakterilerden ayrılırlar?

- A) Yalnız III
B) I ve III
C) II ve IV
D) I, II ve III
E) I, III ve IV

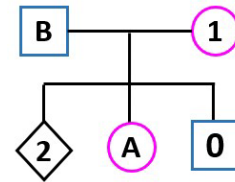
5. Kromozom sayısı $2n=64$ olan bir hücre mayoz geçirirken;

- a. Profaz II
b. Metafaz II
c. Anafaz II
d. Telofaz II

evrelerindeki kromozom sayıları aşağıdaki seçeneklerden hangisinde doğru olarak verilmiştir?

	a	b	c	d
A)	64	64	32	32
B)	32	32	64	32
C)	64	32	32	16
D)	32	32	32	32
E)	32	32	32	16

6. Bir aileye ait bireylerin kan grubu fenotiplerini gösteren soyağacı aşağıda yer almaktadır.



Buna göre, 2.bireyin 1.bireyle aynı kan grubu genotipinde bir kız çocuğu olma olasılığı nedir?

- A) 1
B) 1/2
C) 1/4
D) 1/8
E) 1/16



YGS 2014



7. Aşağıda, bir bezelye dölüne (P dölü) ait genetik çaprazlama verilmiştir.

P dölü	Fenotip	Sarı tohumlu	X	Yeşil tohumlu
	Genotip	YY	X	yy
Birinci kuşak	Genotip	Yy		

Buna göre; birinci kuşak kendi arasında çaprazlanacak olursa elde edilecek yavru döller ile ilgili olarak aşağıdakilerden hangisinin doğru olduğu söylenebilir?

- A) Yavruların melez olma olasılığı, sarı renkli tohuma sahip olma oranından düşüktür.
B) Yavrular arasında arı dölle (saf dölle) rastlanmaz.
C) Yavruların çoğu yeşil renkli tohuma sahip olacaktır.
D) Yeşil renkli tohuma sahip olacak yavruların oranının 1/2 olması beklenir.
E) Yavruların hepsi yeşil renkli tohuma sahip olacaktır.

LYS 2017



8. Bakterilerin çoğalmasını engellemek isteyen bir öğrenci, petri kaplarında yetiştirdiği çeşitli bakteri türleri üzerine farklı maddeler uygulamaktadır.

Aşağıdaki maddelerden hangisinin hiçbir bakterinin çoğalmasını engellemesi beklenmez?

- A) Hücre duvarı sentezini durduran bir madde
B) Protein sentezini durduran bir madde
C) İğ ipliklerinin sentezini durduran bir madde
D) Hücredeki enzimleri inhibe eden bir madde
E) Hücre solunumunu inhibe eden bir madde

9. Işıkların kırılarak retinada toplandığı bölgeye sarı nokta denir. Sarı noktanın merkezinde koni reseptörleri, çevresinde ise çubuk reseptörleri daha yoğun bulunur. İnsanda mavi, yeşil ve kırmızı ışığı algılayan üç çeşit koni reseptörü bulunur. Bu reseptörlerin birlikte çalışmasıyla diğer renkler algılanır. Cisimlerin az ışıkta siyah beyaz görülmesini ve şeklinin algılanmasını sağlayan ise çubuk reseptörleridir.

Çubuk ve koni reseptörleri ile ilgili;

- I. Alacakaranlıkta görmemizi çubuk reseptörleri sağlar.
II. Koni reseptörü hiç bulunmayanlarda tam renk körlüğü görülür.
III. Yan taraftan gözün önüne getirilen nesnenin önce rengi sonra şekli algılanır.

İfadelerinden hangileri doğrudur?

- A) Yalnız I B) Yalnız II C) Yalnız III
D) I ve II E) I, II ve III

10. İnsanda vücuda giren mikroorganizmalara karşı özgül (spesifik) veya özgül olmayan savunma hatları mevcuttur.

Buna göre aşağıda verilen durumlardan hangisi spesifik hatta aittir?

- A) Antijenlere karşı korunma amacıyla aşı yapılması
B) Vücudu örten deri mikroorganizma girişini engellemesi
C) Gözyaşı içindeki maddelerin bazı mikropları öldürmesi
D) Ağız yoluyla giren mikroorganizmaların mide asidi ile yok edilmesi
E) Safra salgısının antiseptik özelliği ile ince bağırsakta zararlı bakterilerin ölmesi

11. **Pankreas öz suyunda aşağıdakilerden hangisi bulunmaz?**

- A) Lipaz
B) Kimotripsinojen
C) Amilaz
D) Nükleaz
E) İnsülin



12. Fotosentez sırasında gerçekleşen bazı olaylar aşağıda verilmiştir.

- I. ATP'nin kullanılması
- II. Oksijen üretilmesi
- III. NADPH üretilmesi
- IV. Karbondioksit kullanılması
- V. Karbonhidrat üretimi

Bu olaylardan hangileri kloroplastın stromasında meydana gelir?

- A) II ve III B) I, III ve IV C) I, IV ve V
D) II, III ve V E) I, III, IV ve V

LYS 2013

14. İnsanda, aşağıdaki damar çiftlerinden hangisinde bulunan kan, oksijen derişimleri bakımından birbirine çok benzerdir?

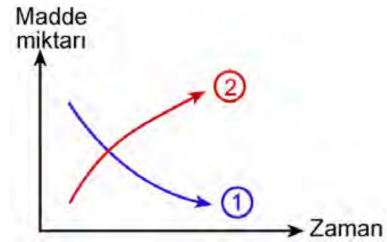
- A) Akciğer atardamarı - Aort
B) Akciğer toplardamarı - Karaciğer atardamarı
C) Böbrek atardamarı - Akciğer atardamarı
D) Böbrek toplardamarı - Aort
E) Karaciğer atardamarı - Kapı toplardamarı



**OGM
MATERYAL**

LYS 2016

15. Bir miktar üzüm suyu içerisine yeterli miktarda bira mayası eklenip ortam oksijensiz bırakıldığında, bazı moleküllerin miktarlarındaki değişimler aşağıdaki grafikte 1 ve 2 numaralı eğrilerle gösterilmiştir.



Bu grafikteki 1 ve 2 numaralı eğriler aşağıdaki moleküllerden hangilerine ait olabilir?

- | | <u>1</u> | <u>2</u> |
|----|-----------------|-----------------|
| A) | CO ₂ | Etil alkol |
| B) | CO ₂ | Enzim |
| C) | Etil alkol | CO ₂ |
| D) | Enzim | Glikoz |
| E) | Glikoz | CO ₂ |



13. Çift çenekli bitkilerdeki madde taşınması ve bu taşınmayı sağlayan yapılarla ilgili olarak verilen;

- I. Trake ve trakeitler bölünmez, kalburlu borular ise bölünür doku hücrelerinden oluşmuştur.
- II. Trake ve trakeitler gövde merkezine, kalburlu borular ise kabuk kısmına yakın dizilmiştir.
- III. Trake ve trakeitlerde tek, kalburlu borularda çift yönlü taşınma gerçekleşir.

açıklamalardan hangileri doğrudur?

- A) Yalnız I B) Yalnız II C) I ve III
D) II ve III E) I, II ve III





SORU NO	CEVAP ANAHTARI
1.	D
2.	C
3.	C
4.	E
5.	B
6.	D
7.	A
8.	C
9.	D
10.	A
11.	E
12.	C
13.	D
14.	B
15.	E