



1. Virüsler için,

- Hüresel yapıya sahip değildir.
- Antibiyotiklerden etkilenirler.
- Mutasyona uğrarlar.

İfadelerinden hangileri doğrudur?

- A) Yalnız I B) Yalnız II C) Yalnız III
D) I ve III E) I, II ve III



2. Nişasta ve glikojen molekülleri için;

- çok sayıda glikoz molekülünden oluşma
- bitkiler tarafından sentezlenme
- dehidrasyon sentezi ile oluşma

verilen özelliklerden hangileri ortaktır?

- A) Yalnız I B) Yalnız II C) Yalnız III
D) I ve II E) I ve III



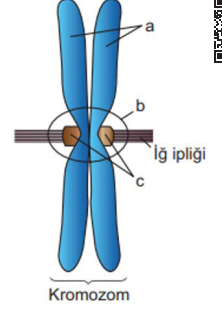
3. Hücre yüzeyinde bulunan glikoproteinler,

- Bazı bir hücreli organizmaların plazmit aktarımı yapabileceği hücreyi belirlemesi,
- Gelişim sırasında farklılaşmış hücrelerin bir araya gelerek doku oluşturması,
- Akyuvarların hastalık etkenlerini tanıyarak yok etmesi,

olaylarından hangilerinin gerçekleşmesinde görev alır?

- A) Yalnız I B) I ve II C) I ve III
D) II ve III E) I, II ve III

4. Yanda şematize edilen kromozom yapısı incelendiğinde a, b ve c için aşağıdakilerden hangisi söylenemez?



- A) Hücrede kromozom sayısı kadar b bulunur.
B) a kardeş kromatitler olup genetik yapıları aynıdır.
C) b sentromer bölgesi olup sadece hayvansal hücrelerde bulunur.
D) c kromatitlerin iğ ipliğine tutunmasını sağlayan kinetokordur.
E) Hücrede kromozom sayısının iki katı kadar a bulunur.



OGM
MATERYAL

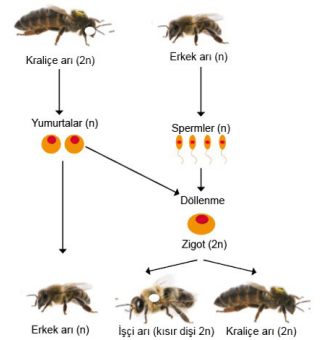
5. İnsanlarda ayrıık kulak memeli olmayı sağlayan alel, yapışık kulak memeli olmayı sağlayan alele otozomal baskındır.

Heterozigot ayrıık kulaklı iki bireyin evliliğinden ayrıık kulak memeli kız çocuklarının olma olasılığı kaçtır?

- A) 1/4 B) 1/8 C) 3/4 D) 3/8 E) 3/16



6. Yandaki şekilde bal arılarında gerçekleşen üreme gösterilmiştir.



Buna göre;

- Erkek arıların genetik yapısı farklıdır.
- Yumurta ve spermier mayozla oluşur.
- Döllenme sonucu oluşan bireyler dişidir.
- Kraliçe ve işçi arılar partenogenez sonucu oluşur.

verilenlerden hangileri doğrudur?

- A) I ve II B) I ve III C) I, II ve III
D) I, II ve IV E) II, III ve IV





TYT 2018

7. “Aşağıdaki özelliklerden hangisine sahip olması bir hayvanın kuş olduğunun kanıtı sayılır?”

Bu sorunun yöneltildiği bir öğrenci, aşağıdakilerden hangisini işaretlerse soruyu doğru cevaplamış olur?

- A) Uçma yeteneğine sahip olma
- B) Kanatlara sahip olma
- C) Yumurtlayarak çoğalma
- D) Sabit vücut sıcaklığına sahip olma
- E) Vücutlarında tüylere sahip olma



LYS 2016

8. Doğadaki azot döngüsündeki denitrifikasyon basamağı aşağıdakilerden hangisinin gerçekleşmesini sağlar?

- A) Amonyaktan nitrit oluşumu
- B) Nitritten nitrat oluşumu
- C) Azotun gaz hâlinde atmosfere verilmesi
- D) Atmosferdeki azotun, bazı bakterilerce bağlanması
- E) Bitkilerin suda çözünen azot tuzlarını alması



9. İnsanda, atardamar ile toplardamar arasında bulunan kılcal damarlar boyunca, kan basıncı azalmayıp sabit olarak kalsaydı;

- I. Ödem oluşması
- II. Kılcal damardan süzülen madde miktarının artması
- III. Doku sıvısındaki atıkların kana geçişinin kolaylaşması

verilen durumlardan hangileri gerçekleşirdi?

- A)Yalnız I
- B)Yalnız II
- C)Yalnız III
- D)I ve II
- E) I ve III

10. Substrat olarak glikozun kullanıldığı hücresel solunumun glikoliz evresinde aşağıda verilenlerden hangisi gerçekleşmez?

- A) Karbondioksit üretimi
- B) Substrat düzeyinde fosforilasyon
- C) ATP harcanarak glikozun aktifleştirilmesi
- D) ATP üretimi
- E) NAD molekülünün indirgenmesi

11. Sağlıklı bir insanda, vücuda yeterli miktarda su alınmamasına bağlı olarak;

- I. böbreklerden emilen su miktarının artması,
- II. hipofiz bezinden salgılanan antidiüretik hormonun kandaki miktarının artması,
- III. kanın ozmotik basıncının artması,
- IV. idrar yoğunluğunun artması

olaylarının gerçekleşme sırası nasıl olmalıdır?

- A) I - II - III - IV
- B) II - I - IV - III
- C) III - II - I - IV
- D) III - I - II - IV
- E) II - IV - I - III

12. Çiçekli bitkilerin eşeyli üreme sürecinde meydana gelen olaylardan hangisi 3. sırada yer alır?

- A) Tozlaşma
- B) Çift dölllenme
- C) Tohumun oluşması
- D) Polen oluşumu
- E) Meyve oluşumu



13. Genç bir yaprak hücresinin yaşlanması sürecinde;

- I. Hücre çeperi kalınlaşır.
- II. Merkezi koful oluşur.
- III. Sitoplazma miktarı azalır.

verilen değişimlerden hangileri gerçekleşebilir?

- A) Yalnız I B) Yalnız II C) I ve II
D) II ve III E) I, II ve III



14. Bir insanın farklı iki dokusunda sentezlenecek proteinlerin birbirinden farklı niteliğe sahip olmasını aşağıdakilerden hangisi belirler?

- A) mRNA
B) rRNA
C) tRNA
D) Ribozom
E) Amino asit

AYT 2020

15. İnsan gözüne gelen ışık ışınlarının;

- I. göz merceği,
- II. saydam tabaka (kornea),
- III. camsı cisim

yapılarından geçme sırası aşağıdakilerin hangisinde doğru verilmiştir?

- A) I – II – III
B) I – III – II
C) II – I – III
D) II – III – I
E) III – I – II





SORU NO	CEVAP ANAHTARI
1.	D
2.	E
3.	E
4.	C
5.	D
6.	B
7.	E
8.	C
9.	D
10.	A
11.	C
12.	B
13.	E
14.	A
15.	C