



## 1. DNA molekülü ile ilgili,

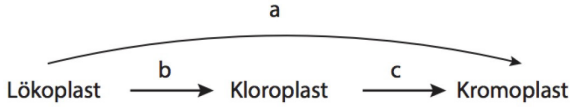
- Pirimidin bazlarının hepsini bulundurur.
- Hücre yönetimini sağlar.
- Kalıtsal bilgiyi depolar.
- Tüm canlı hücrelerde bulunur.

verilenlerden hangileri doğrudur?

- A) I ve II                      B) II ve III                      C) I, II ve III  
D) II, III ve IV                      E) I, II, III ve IV



## 2. Bitki hücrelerinde plastitlerin birbirine dönüşümüyle ilgili aşağıdaki şema çizilmiştir.



Buna göre; a, b ve c için,

- a olayında klorofil sentezi görülür.
- Patatesin yeşermesi b olayına örnektir.
- c olayında karoten, ksantofil gibi pigmentlerin birikimi gerçekleşir.

verilenlerden hangileri yanlıştır?

- A) Yalnız I                      B) Yalnız II                      C) Yalnız III  
D) I ve II                      E) I, II ve III



## 3. Aşağıda ifade edilen özelliklerden hangisi, birbirinden farklı âlemlere ait iki canlının ortak özelliği olamaz?

- A) Tek hücreli olma  
B) Prokaryot hücre yapısına sahip olma  
C) Hücre duvarı bulundurma  
D) Fotosentez yapma  
E) Sinir sistemine sahip olma

## LYS 2014

## 4. Aşağıdakilerden hangisi, memeli hayvanları diğer hayvanlardan ayıran özelliklerden biri değildir?

- A) İç döllenmenin görülmesi  
B) Süt bezlerinin varlığı  
C) Akciğerlerinde alveollerin bulunması  
D) Ter bezlerinin bulunması  
E) Olgun alyuvarlarının çekirdeksiz olması

## 5. Canlılarda görülen çeşitli rejenerasyon örneklerinden,

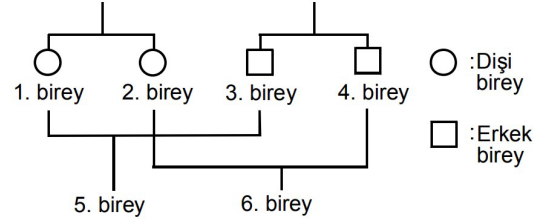
- Kertenkelenin kopan kuyruğunun yerine yeni bir kuyruğun gelişmesi.
- Denizyıldızının kopan kolundan yeni bir denizyıldızının gelişmesi.
- Planaryanın arka kısmından kopan bir parçadan yeni bir planaryanın gelişmesi.
- Kırılan bir kol kemiğinin kendini onarması.

hangileri aynı çeşit rejenerasyona örnektir?

- A) I ve II                      B) I ve III                      C) II ve III  
D) II ve IV                      E) III ve IV

## ÖSS 2005

## 6. Aşağıdaki soyağacında, 1. ve 2. bireyler aynı yumurta ikizi, 3. ve 4. bireyler ayrı yumurta ikizidir.



Bu soyağacına göre,

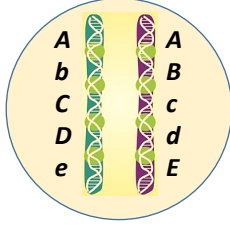
1. ve 2. bireylerin doku grupları aynıdır.
3. ve 4. bireylerin kan grupları aynıdır.
5. ve 6. bireylerin cinsiyetleri aynıdır.
1. bireydeki homozigot baskın özellikler 6. bireyin fenotipinde görülür.

yardımlarından hangileri kesin olarak doğrudur?

- A) I ve II                      B) I ve IV                      C) II ve III  
D) I, III ve IV                      E) II, III ve IV



7.  $AABbCcDdEe$  genotipindeki canlıda  $AbCDe$  bağlı genlerdir.



Bu canlıda gerçekleşen normal mayoz sonucu oluşabilecek minimum (a) ve maksimum (b) gamet çeşit sayısı kaçtır?

	a	b
A)	2	8
B)	4	8
C)	2	16
D)	4	16
E)	8	16

9. Aşağıda kan ve lenf sistemine ait bazı yapılar verilmiştir.

- Göğüs lenf kanalı
- Peke sarnıcı
- Sol köprücük altı topları
- Üst ana toplardamar
- Lenf kılcalı

Kalbin alt tarafında yer alan doku ve organlarda bulunan fazla sıvılar ile ince bağırsaklardan geri emilen A,D,E,K vitaminleri ve yağ monomerlerinin kalbe gidene kadar, verilen yapılardan geçiş sırası hangi seçenekte doğru verilmiştir?

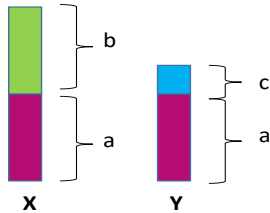
- II-I-V-III-IV
- V-I-II-IV-III
- I-V-II-III-IV
- V-I-II-III-IV
- V-II-I-III-IV



OGM  
MATERYAL



8. Aşağıdaki şekilde, X ve Y kromozomları üzerindeki bazı bölgeler a, b ve c şeklinde gösterilmiştir.



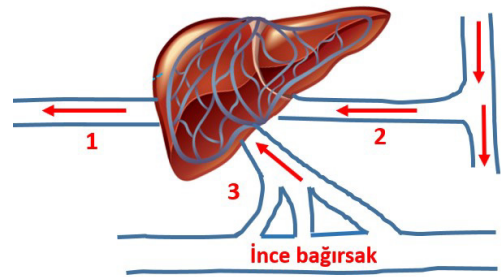
Bu bölgeler ve aktarılan özellikler ile ilgili olarak;

- a bölgesindeki aleller birbirinin homologudur.
- b bölgesindeki alellerin belirlediği özellikler çocuklara sadece anneden aktarılır.
- III. c bölgesindeki aleller babadan sadece erkek çocuklarına aktarılır.

verilen açıklamalardan hangileri doğrudur?

- Yalnız I
- Yalnız II
- I ve II
- I ve III
- I, II ve III

10. Aşağıdaki şekilde karaciğer ile bağlantısı olan bazı damarlar numaralandırılarak gösterilmiştir.



Numaralandırılmış damarlar ile ilgili olarak ;

- 1 ve 3 nolu damarlardaki oksijen miktarı, 2 nolu damardaki oksijen miktarından azdır .
- Açlık durumunda, 1 nolu damardaki glikoz miktarı 2 ve 3 nolu damarlardaki glikoz miktarından fazladır.
- III. Tokluk durumunda, 2 nolu damardaki glikoz miktarı 1 ve 3 nolu damarlardaki glikoz miktarından fazladır.

ifadelerinden hangileri doğrudur?

- Yalnız I
- Yalnız III
- I ve II
- II ve III
- I, II ve III



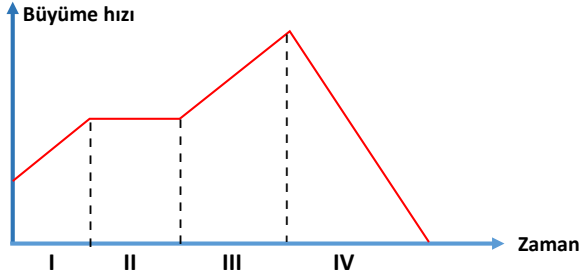


11. İnsan vücudunda, sinir hücreleri ve kan damarları içermeyen iki doku türü aşağıdakilerden hangisinde birlikte verilmiştir?

- A) Kıkırdak - Bağ
- B) Kemik - Kas
- C) Kemik - Epitel
- D) Kıkırdak - Epitel
- E) Bağ - Kemik



12. Aşağıdaki grafikte bir canlı popülasyonunun büyüme hızı gösterilmiştir.



Bu grafiğe göre, birey sayısı hangi zaman aralıklarında artmıştır?

- A) Yalnız I
- B) I ve III
- C) I, II ve III
- D) I, III ve IV
- E) I, II, III ve IV



13. Yapısındaki riboz ve guanin sayısı bilinen bir RNA molekülünde;

- I. Toplam nükleotit sayısı
- II. Toplam sitozin sayısı
- III. Toplam fosforik asit sayısı
- IV. Sentezlendiği zincirdeki toplam sitozin sayısı

verilerinden hangileri hesaplanabilir?

- A) I ve III
- B) I, II ve III
- C) I, III ve IV
- D) II, III ve IV
- E) I, II, III ve IV

14. Solunum reaksiyonlarında gerçekleşen aşağıdaki olaylardan hangisi, canlının oksijenli solunum yaptığını kanıt vermek için yeterli kanıt oluşturur?

- A) CO<sup>2</sup> oluşması
- B) FADH<sup>2</sup> molekülünün sentezlenmesi
- C) Substrat düzeyinde fosforilasyon ile ATP sentezlenmesi
- D) Sitoplazmanın pH değerinin düşmesi
- E) NADH + H<sub>+</sub> molekülünün oluşması

OGM  
MATERYAL

LYS2 2016

15. Kromozom sayısı 2n = 16 olan çiçekli bir bitkinin;

- I. kök ucu meristem hücrelerindeki,
- II. yumurta hücrelerindeki,
- III. sperm hücrelerindeki,
- IV. endospermindeki

kromozom sayıları aşağıdakilerin hangisinde doğru verilmiştir?

	I	II	III	IV
A)	16	8	8	16
B)	16	8	8	32
C)	16	8	8	24
D)	16	16	8	48
E)	8	8	16	16



SORU NO	CEVAP ANAHTARI
1.	B
2.	A
3.	E
4.	A
5.	C
6.	B
7.	C
8.	D
9.	E
10.	C
11.	D
12.	E
13.	A
14.	B
15.	C