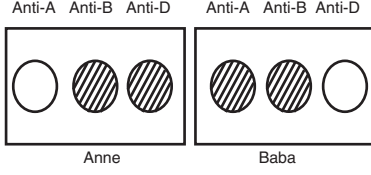




1. Kan grubu tayinleri yandaki gibi olan bir ailede;



- I. 0 kan gruplu çocukları olamaz.
- II. A kan gruplu çocukları olamaz.
- III. B kan gruplu çocukları olamaz.

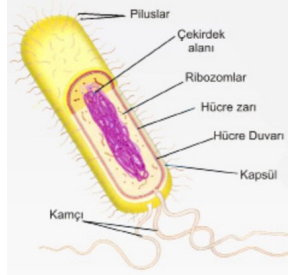
yorumlarından hangileri doğrudur?

Çökeltme var  Çökeltme yok

- A) Yalnız I
- B) Yalnız II
- C) I ve II
- D) I ve III
- E) I, II ve III



2. Yanda prokaryot bir canlıya ait şekil verilmiştir.



Bu şekilde belirtilen kısımlardan hangisi tüm canlılarda ortaktır?

- A) Kamçı
- B) Pilus
- C) Hücre Duvarı
- D) Ribozom
- E) Kapsül



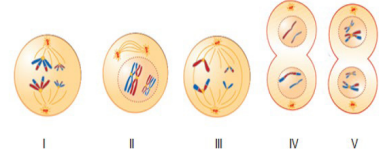
3. Aşağıda bazı karakterlere ait aleller verilmiştir.

- I. AA Bb Cc dd
- II. aa bb cc DD
- III. Aa bb cc Dd
- IV. Aa Bb CC DD
- V. Aa Bb Cc Dd

Buna göre mayoz bölünme sonucu oluşturabilecekleri gamet çeşitliliği en fazla olan verilenlerden hangisidir?

- A) I
- B) II
- C) III
- D) IV
- E) V

4. Yandaki şekilde mayoz bölünmeye ait evreler karışık olarak gösterilmiştir.



Bu evrelerin gerçekleşme sırası aşağıdaki seçeneklerden hangisinde doğru olarak verilmiştir?

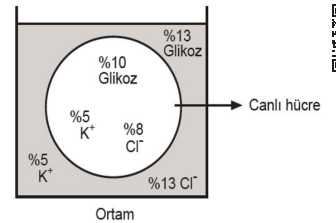
- A) I, II, V, III ve IV
- B) II, I, V, III ve IV
- C) II, IV, III, I ve V
- D) III, II, I, V ve IV
- E) IV, III, II, I ve V



OGM  
MATERYAL



5. Canlı bir hücre için hazırlanan deney düzeneği yanda verilmiştir.



Buna göre yeterli bir süre beklenildikten sonra meydana gelebilecek değişimlerle ilgili olarak,

- I. Hücre potasyum iyonlarını pasif taşıma ile alamaz.
- II. Hücre içi glikoz konsantrasyonu artar.
- III. Klor iyonları aktif taşıma ile hücre dışına atılamaz.

yargılarından hangileri yanlıştır?

- A) Yalnız I
- B) Yalnız II
- C) Yalnız III
- D) I ve III
- E) I, II ve III





6. Aşağıda hücrede gözlenen bazı olaylar verilmiştir.

- I. Glikoz sentezi
- II. Atıkları depolama
- III. Glikolipid sentezi

**Bu olayların gerçekleştiği organeler aşağıdakilerden hangisinde doğru olarak verilmiştir?**

- A) Kloroplast: I Golgi: III Koful: II  
B) Kloroplast: III Golgi: II Koful: I  
C) Kloroplast: II Golgi: I Koful: III  
D) Kloroplast: I Golgi: II Koful: III  
E) Kloroplast: III Golgi: I Koful: II



**YGS 2017**

7. Bir hücrenin bakteri, mantar veya bitki hücresi olduğuna karar vermede aşağıdakilerden hangisinin kullanılması yeterlidir?

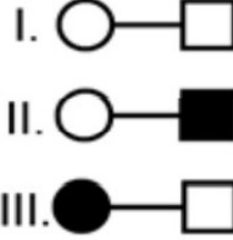
- A) Hücre duvarının kimyasal içeriğinin saptanması  
B) Ribozomun varlığının saptanması  
C) Endoplazmik retikulumun varlığının saptanması  
D) Golgi cisimciğinin varlığının saptanması  
E) Çekirdeğin varlığının saptanması

**YGS 2017**

8. İnsanlarda renk körlüğü, X kromozomu üzerindeki çekinik bir alel ile kalıtılmaktadır.

- |                         |                        |
|-------------------------|------------------------|
| ● renk körü dişi birey  | ○ sağlıklı dişi birey  |
| ■ renk körü erkek birey | □ sağlıklı erkek birey |

Fenotipleri;



şeklinde olan ebeveynlerin birer erkek çocuklarının renk körü olduğu bilinmektedir.

**Buna göre, bu ebeveynlerden hangilerinin renk körü bir kız çocuğuna sahip olma olasılığı vardır?**

- A) Yalnız I B) Yalnız II C) Yalnız III  
D) I ve II E) II ve III

**OGM  
MATERYAL**

9. Tüm nöronlarda;

- I. Akson
- II. Miyelin kılıf
- III. Ranvier boğumu
- IV. Dendrit
- V. Sentrozom

**yapılarından hangileri bulunur?**

- A) I ve II B) I ve IV C) II, III ve IV  
D) I, IV ve V E) II, III ve V

10. Kanın görevleri ile ilgili aşağıdakilerden hangisi doğru değildir?

- A) Hormonları hedef organlara taşır.  
B) Vücudun su dengesini sağlar.  
C) Sindirim enzimlerini taşır.  
D) Vücut sıcaklığının dengelenmesini sağlar.  
E) Vücut savunmasında görev alır.



11. Aşağıda verilen olaylardan hangisi bitkilerde fotosentezin ışığa bağımlı tepkimelerinde gerçekleşmez?

- A) Suyun iyonlarına ayrışması
- B) NADP<sup>+</sup> koenziminin indirgenmesi
- C) ETS reaksiyonlarının gerçekleşmesi
- D) CO<sub>2</sub> kullanılması
- E) Fotofosforilasyon ile ATP sentezi



12. Soluk alma sırasında aşağıdakilerden hangisi gerçekleşmez?

- A) Kaburgalar arasındaki kaslar kasılır.
- B) Göğüs kafesi genişler.
- C) Diyafram kasları kasılır.
- D) Karın iç basıncı artar.
- E) Akciğer iç basıncı artar.



13. I. Adenin  
II. Deoksiriboz  
III. Urasil  
IV. Riboz  
V. Fosforik asit

Yukarıda verilenlerden hangileri bir deoksiribonükleotidin yapısında kesinlikle yer alır?

- A) II ve V
- B) I, II ve V
- C) I, III ve V
- D) II, III ve IV
- E) III, IV ve V

LYS

14.



Üçüncül tüketiciler  
İkincil tüketiciler  
Birincil tüketiciler  
Üreticiler

Şekildeki biyokütle piramidine göre aşağıdakilerden hangisi söylenemez?

- A) Üreticilerin toplam kütle, birincil tüketicilerin toplam külesinden fazladır.
- B) Üçüncül tüketiciler biyolojik birikimin en fazla olduğu gruptur.
- C) Bir trofik düzeyden bir üst düzeye geçerken aktarılan enerji azalmaktadır.
- D) İkincil tüketicilerin birey sayısı, üreticilerden daha azdır.
- E) En büyük vücuda sahip bireyler, her zaman piramidin tepesinde yer alır.

OGM  
MATERYAL

15. Böbrek atardamarına verilen işaretli azot atomu taşıyan amonyak molekülü üreye dönüşene kadar;

- I. sağ kulakçık,
- II. akciğer toplardamarı,
- III. karaciğer atardamarı,
- IV. alt ana toplardamarı,
- V. sol karıncık

yapılardan hangi sıra ile geçer?

- A) I - IV - V - II - III
- B) II - I - III - IV - V
- C) IV - I - II - V - III
- D) IV - V - II - I - III
- E) V - II - I - III - IV





SORU NO	CEVAP ANAHTARI
1.	A
2.	D
3.	E
4.	B
5.	C
6.	A
7.	A
8.	B
9.	B
10.	C
11.	D
12.	E
13.	A
14.	E
15.	C